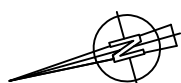
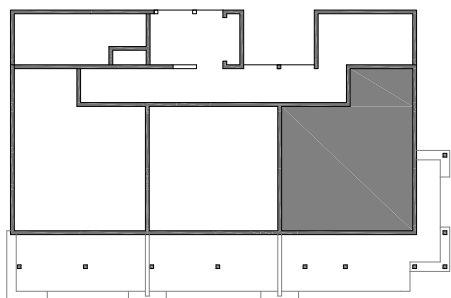
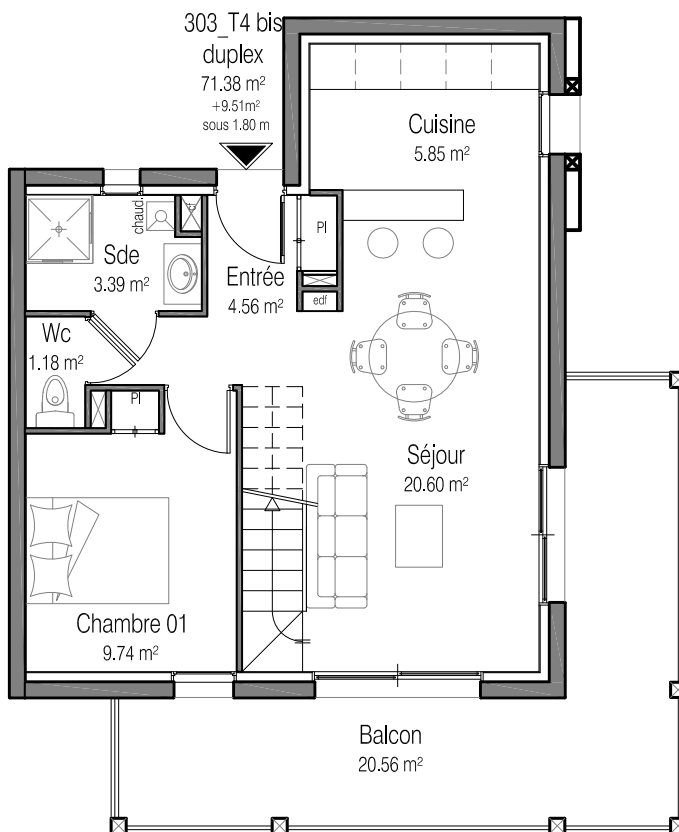


ETAGE I

LOGEMENT N° 303 - T4 BIS DUPLEX

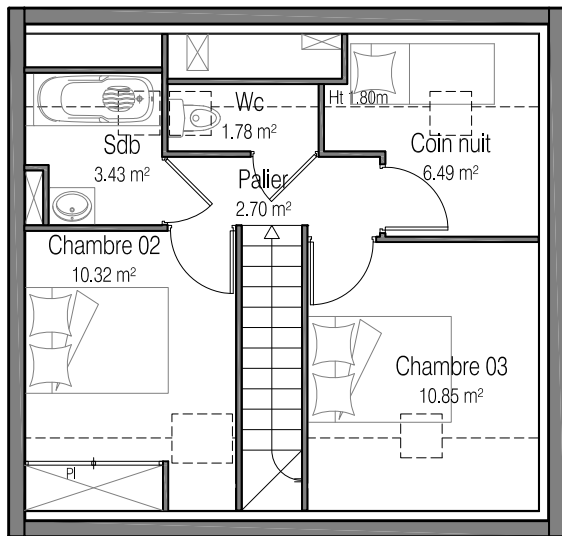


ETAGE I



13.03.2018

COMBLE



Logement N°303	T4 bis DUPLEX		
	Surface Habitable	Surf. sous 1m80	Annexe
Entrée + Placard	4,56		
Salle d'eau	3,39		
WC	1,18		
Cuisine	5,85		
Séjour	20,60		
Chambre 1 + Pl.	9,74		
Palier	2,70		
WC	1,18	0,60	
Salle de bains	2,61	0,82	
Chambre 2 + Pl.	7,68	2,64	
Chambre 3	7,92	2,93	
Coin nuit	3,97	2,52	
Balcon			20,56
Total Surf. Habitable (m²) :	71,38	9,51	20,56
Total Surf. Utiles (m²) :	80,89		

LA SOCIÉTÉ SE RÉSERVE LE DROIT D'APPORTER DES MODIFICATIONS DUES À DES IMPÉRATIFS D'ORDRES TECHNIQUES OU ADMINISTRATIFS

Echelle: 1cm = 1m