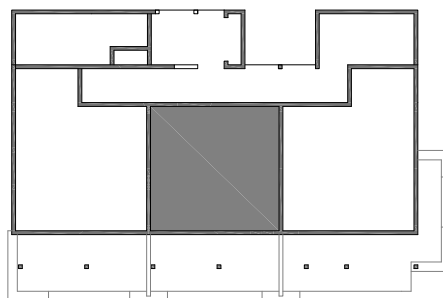


LOGEMENT N° 302 - T3 BIS DUPLEX

ETAGE I

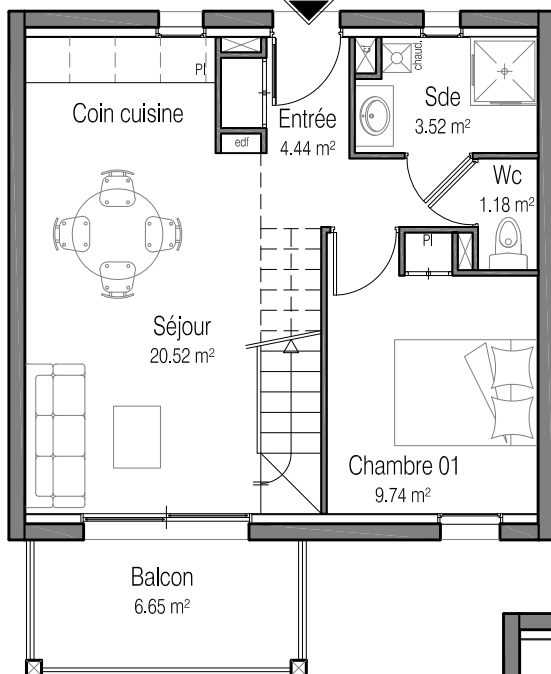
Logement N°302	T3 bis DUPLEX		
	Surface Habitable	Surf. sous 1m80	Annexe
Entrée + Placard	4,44		
Salle d'eau	3,52		
WC	1,18		
Cuisine / Séjour	20,52		
Chambre 1 + Pl.	9,74		
Palier	1,66		
WC	1,03	0,52	
Salle de bains	2,62	0,81	
Chambre 2	8,59	1,78	
Mezzanine	4,84	2,80	
Balcon			6,65
Total Surf. Habitable (m²) :	58,14	5,91	6,65
Total Surf. Utiles (m²) :	64,05		



302_T3 bis duplex

58.14m²

+5.91m² sous 1.80 m

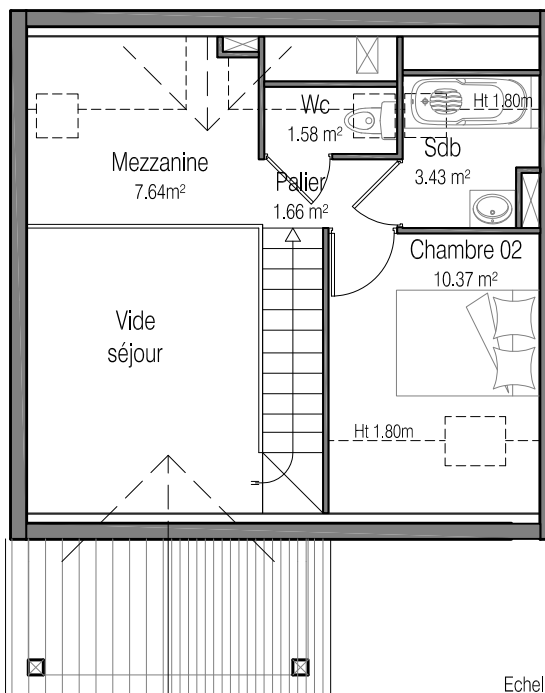


ETAGE I



13.03.2018

COMBLE



Echelle: 1cm = 1m

LA SOCIÉTÉ SE RÉSERVE LE DROIT D'APPORTER DES MODIFICATIONS DUES À DES IMPÉRATIFS D'ORDRES TECHNIQUES OU ADMINISTRATIFS